

Plugin développé par AtlanCAD

Vous établissez des plans de vente sous Revit ? Vous trouvez cela long et fastidieux ? Easyplans a été pensé pour vous. Gagnez du temps et maîtrisez votre budget !

Réaliser des plans de vente pour un collectif d'habitations est une mission répétitive et chronophage. Avec Easyplans gagnez un temps précieux et exécutez en quelques clics des plans de vente sous Revit.

Les 4 avantages d'Easyplans :

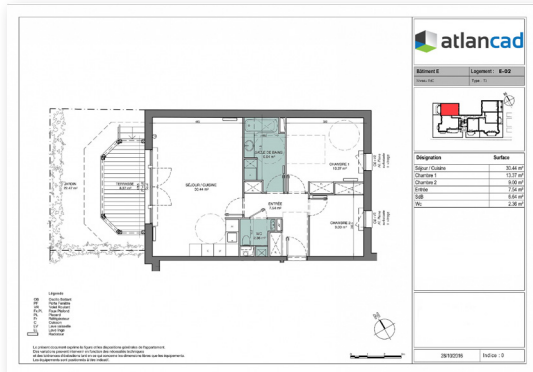
Gain de temps

Disparition de l'itération

Réduction d'erreurs

Maîtrise du budget





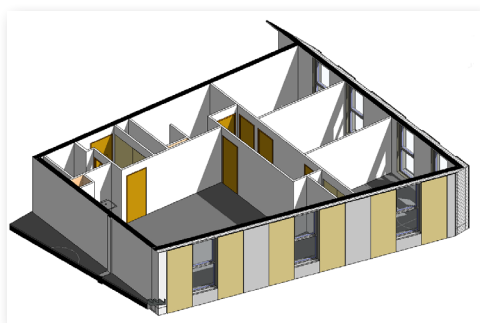
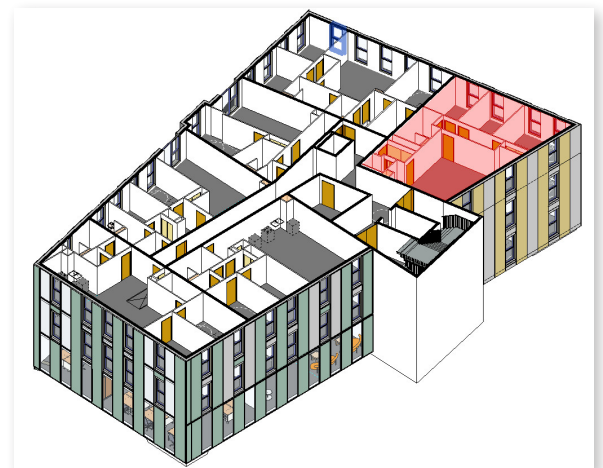
Easyplans exécute les tâches qui vous demandent habituellement de nombreuses manipulations, à savoir :

- > Duplication, renommage et cadrage des vues ;
- > Duplication, renommage des nomenclatures et filtres en fonction des spécificités de chaque logement ;
- > Création d'autant de feuilles qu'il y a de plans de vente à réaliser ;
- > Mise en place du cartouche et renommage de chaque feuille ;
- > Mise en place automatique des vues, nomenclatures et plan de repérage sur chaque feuille.

En quoi consiste Easyplans ?

Cette appli est pensée par nos architectes et développée par notre équipe sous l'API Revit. Elle aide les architectes et les promoteurs dans leur réalisation de plans de vente. Après quelques réglages, Easyplans créera vos livrables.

Easyplans crée vos plans de vente de manière automatisée. Cette appli développée spécialement pour Revit vous épargne les tâches répétitives, limite les erreurs humaines et vous fait gagner un temps précieux tout en maîtrisant votre budget.



Un exemple ?

Là où vous passiez 4h pour 30 plans de vente, l'appli met 2 minutes à les livrer terminés (duplication des vues et des nomenclatures, création de feuilles en fonction du nombre de plans de vente à réaliser, ainsi que la mise en place des vues et des nomenclatures sur chaque feuille). Tout est réalisé automatiquement en quelques clics.



Easyplans est un développement AtlanCAD sous l'API Revit. Il s'agit d'un outil pour les utilisateurs Revit qui souhaitent automatiser la réalisation de plans de vente.

Certains réglages sont à paramétrer au préalable. Pour une utilisation et une efficacité optimale, il est conseillé d'utiliser Easyplans à partir de Revit 2019.

Les tarifs Easyplans :

- **50 crédits** : 290€ (soit 5,80€ l'unité)*
- **100 crédits** : 390€ (soit 3,90€ l'unité)*
- **500 crédits** : 1290€ (soit 2,60€ l'unité)*
- **Illimité client** : 1790€*
- **Illimité** : 3990€*

*Maintenance et support inclus

Contactez-nous

Agence de Bordeaux
Adresse en cours
06 18 03 27 66

Siège et agence de Nantes
12 rue de Thessalie
44240 La Chapelle Sur Erdre
02 28 01 20 20

Agence de Rennes
1 square du Chêne Germain
35510 Cesson Sévigné
02 99 36 30 58

Agence de Lille
11b avenue de l'Harmonie
59650 Villeneuve d'Ascq
07 64 47 61 75

Agence de Strasbourg
Adresse en cours
07 83 63 87 80