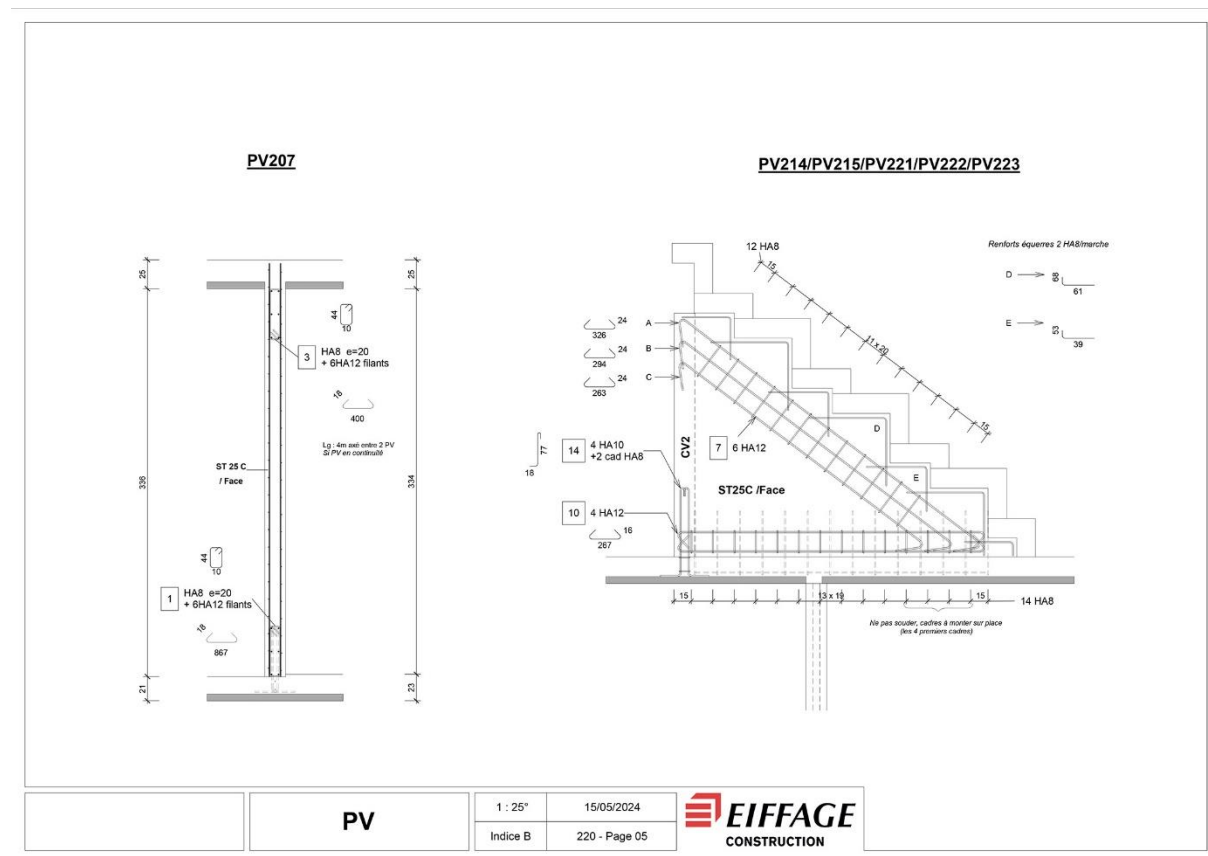


# « Reogen : des solutions et pas de problèmes insolubles »

## témoignage d'EIFFAGE CONSTRUCTION

Jonathan BOMIN et Michael LEGARTO – ingénieurs béton armé – Anglet (64)

Nous abordons les projets dans leur globalité en tant que chargés d'affaires et sommes amenés aussi bien à réaliser les plans d'armatures qu'à les analyser. Nous intervenons majoritairement en EXE sur des projets de tailles variables : ERP (dernièrement musée, chais, piscine), bâtiments industriels et résidentiels.



## Pouvez-vous nous indiquer pourquoi vous avez choisi Reogen ?

**Jonathan BOMIN** : Nous cherchions un plugin qui nous permette de réaliser toutes nos armatures sur Revit, logiciel choisi par le groupe Eiffage. L'idée était de gagner du temps et de ne pas quitter Revit (nous ferrillions dans AutoCAD, ce qui occasionnait de nombreuses ressaisies).

L'un de nos collègues a découvert Reogen sur LinkedIn via un post d'Atlancad qui annonçait « prochainement un plugin Revit pour le béton armé ». Intrigué, il a poursuivi sa veille jusqu'à la parution de Reogen. C'est ensuite Michael qui a testé Reogen.

**Michael LEGARTO** : En tant que bêta testeur dès la première version, j'ai participé à mon échelle au développement de Reogen. J'étais en contact direct avec Jonathan RENOU, Directeur Technique et Associé. Il a manifesté beaucoup d'intérêt pour nos échanges et répondait rapidement à mes questions.

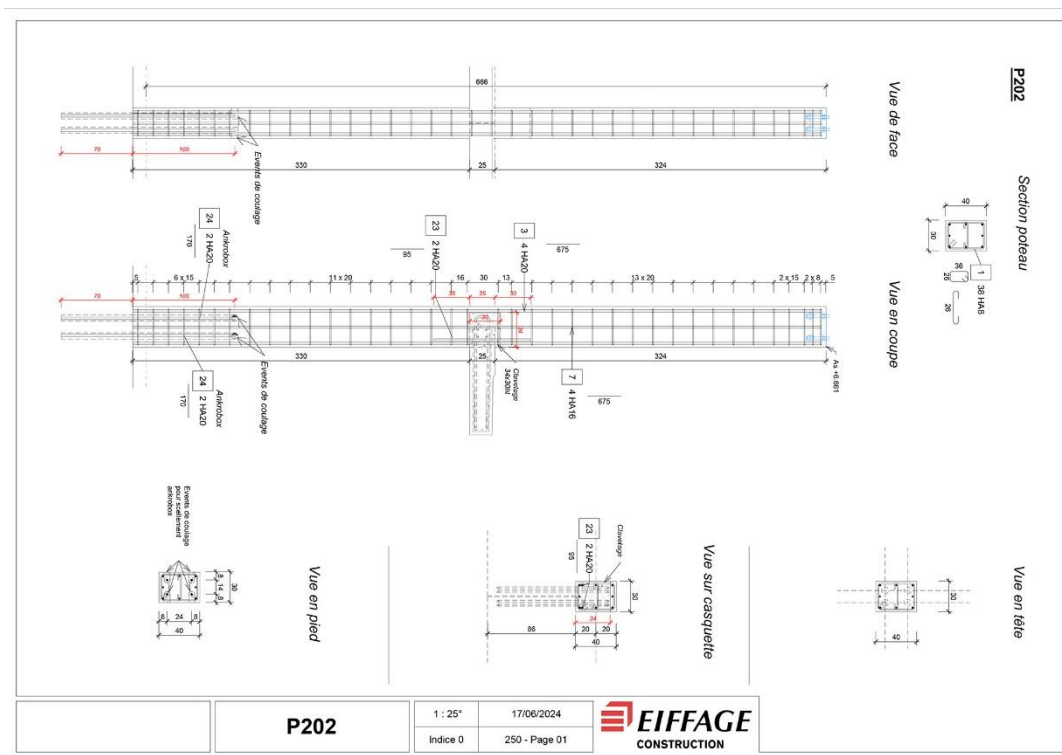
## Quelles fonctionnalités vous sont les plus utiles ?

**JB** : Nous travaillons peu avec les nomenclatures pour le moment et utilisons principalement les fonctionnalités 2D. La répartition des barres est efficace.

**ML** : Nous utilisons aussi la colorisation des barres qui s'avère très pratique pour visualiser les différents diamètres sur un ouvrage complexe.

**JB** : C'est une fonctionnalité qui apporte plus de confort à l'écran et qui nous permet de repérer rapidement une erreur. Les couleurs sont personnalisables. Pour conserver nos repères, nous utilisons les mêmes teintes que sur l'ancien logiciel.

Aujourd'hui tous les ouvrages sont armés avec Reogen et nous allons très prochainement utiliser la fonctionnalité de treillis soudés.



## **Quel serait votre conseil à quelqu'un qui débute sur Reogen ?**

**JB :** Il faut passer du temps sur le logiciel pour le maîtriser et ne pas oublier de se former. Au démarrage, Michael, Anton et Olivier se sont auto-formés. Le logiciel s'est étoffé de nouvelles fonctionnalités. Nous avons donc demandé à Jonathan RENOUE de venir nous former sur place. Nous voulions compléter notre connaissance du logiciel et améliorer nos pratiques.

## **S'il fallait résumer Reogen en 1 seul atout (hors gain de temps) ?**

**ML :** Nous apprécions particulièrement la liaison entre nos armatures et le modèle 3D. Nous obtenons des données précises et des quantités justes.

## **Reogen est-il adopté ?**

**JB :** nous connaissons Reogen depuis la v1 et l'utilisons désormais sur tous les projets depuis quelques mois (6 à 10 projets en EXE)

Nous sommes très contents de Reogen. L'un de ses points forts par rapport à la concurrence c'est la réactivité du support, Jonathan nous aide à résoudre les problèmes. C'est un véritable atout. Si je devais résumer Reogen en une phrase : des solutions et pas de problèmes insolubles.

**ML :** C'est un travail d'équipe motivant entre EIFFAGE CONSTRUCTION et ATLANCAD. Quand nous avons des idées, c'est en cours d'élaboration ou ça le sera pour la prochaine version.

*Témoignage recueilli le 20 juin 2024*

