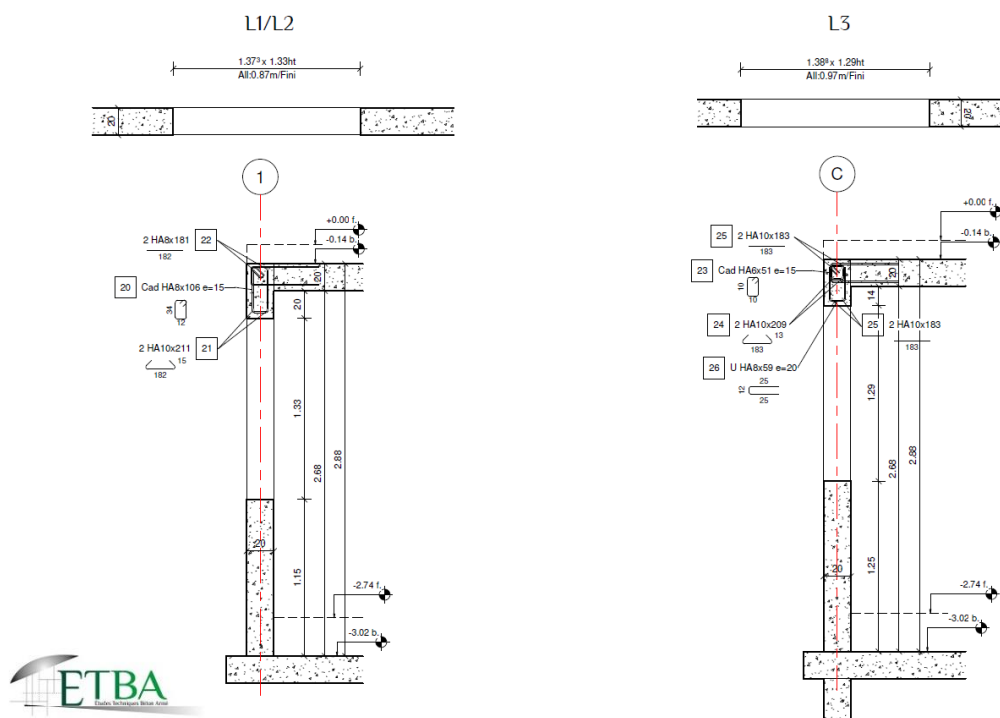


# Témoignage REOGEN

Interview de Damien LADRAT – projeteur, référent BIM - ETBA (33)

## Pourquoi avoir fait le choix de Reogen ?

Les collaborateurs du BE ETBA utilisaient ASD auparavant. Ils ont découvert Reogen sur internet en lui cherchant un remplaçant. Interpellés par la ressemblance avec ASD, Damien LADRAT a contacté AtlanCAD.



Linteau réalisé avec Reogen

## Quels sont les avantages de Reogen ?

Utilisateurs également de Revit depuis 2014, le BE ETBA constate grâce à Reogen **un gain de temps pour la réalisation de vue en plan directement dans Revit** (plus besoin d'un export DWG de Revit vers ASD qui pouvait occasionner des pertes de données).

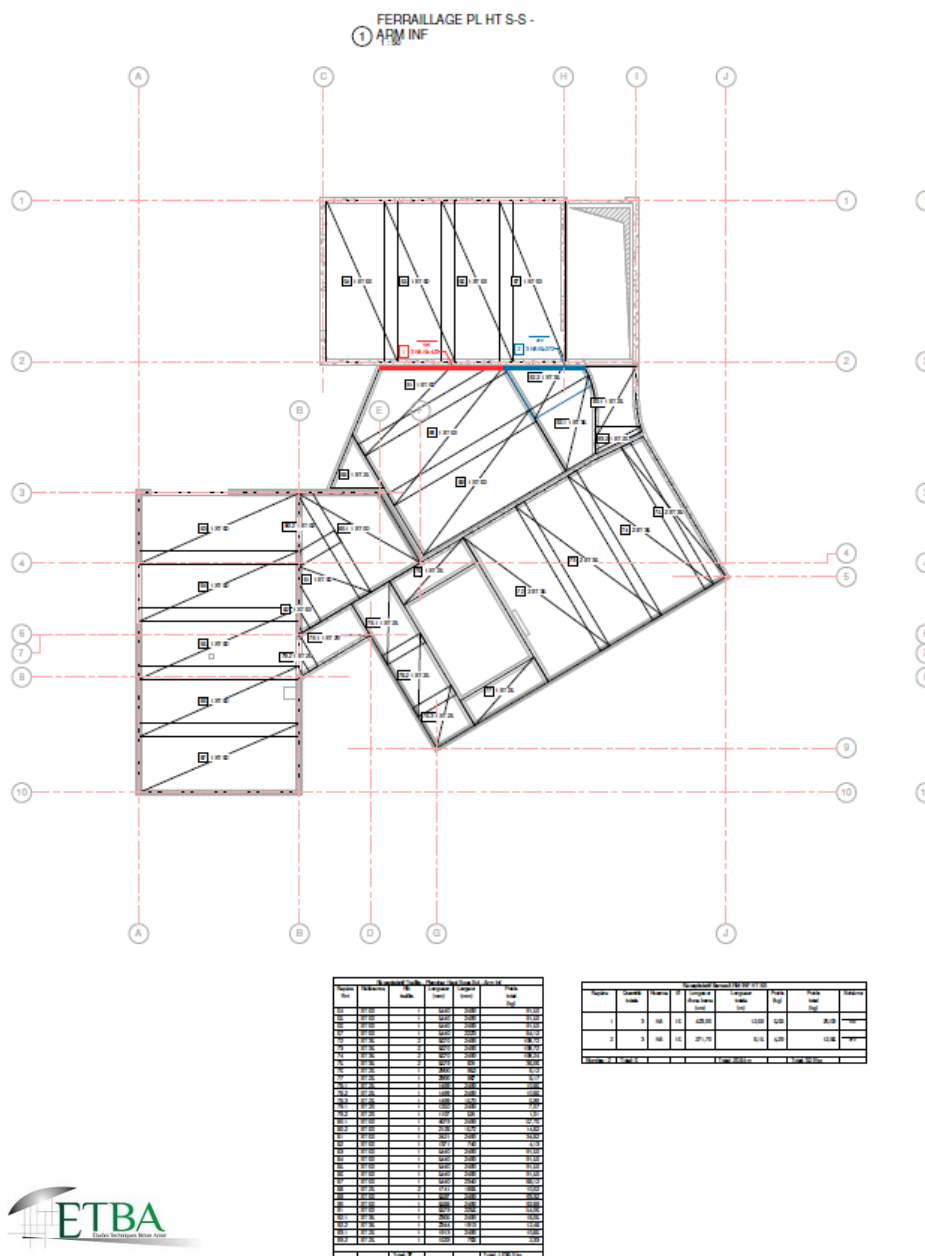
Si le point fort de Reogen pour le BE ETBA est sa similarité avec ASD, Damien LADRAT énumère également des fonctionnalités pertinentes qui lui permettent d'optimiser ses ferrailages. « L'utilisation principale du BE ETBA est **le ferrailage de planchers avec treillis soudés**. En utilisant les scénarios, j'identifie le plus avantageux pour le projet et ressors une nomenclature précise immédiatement.

Un autre point intéressant pour moi est celui des **ratios d'acier obtenus très rapidement** dans Reogen, pour une communication instantanée à l'EXE

Enfin, j'apprécie la **réutilisation de détails type de ferrailage 2D**, stockés en bibliothèque ou récupérés d'un projet à l'autre. Grâce aux familles de coffrage adaptatives les détails de ferrailage sont produits rapidement. »

### Si vous deviez résumer Reogen en 1 seul atout ?

« Bien sûr, Reogen est ASDlike. Mais le vrai plus c'est que **nous pouvons donner notre avis, exprimer des requêtes**. L'équipe développement de Reogen les reprend pour développer le produit en fonction des demandes. Je suis en contact direct avec Jonathan RENOU et je lui envoie une liste de points, d'idées. Je suis ravi d'en voir certaines mises en place dans les versions suivantes. »



Ferrailage de plancher réalisé avec Reogen (extrait)

